

IMMOBILIEN.AS-MARITIME.DE

YOUR SPACE TO INVEST

AS-MARITIME GMBH

KEHRWIEDER 9
25457 Hamburg

MANAGING DIRECTOR
AXEL SPANHOLZ

info@as-maritime.de

T +49 800 10 771

Amtsgericht Hamburg HRA 109266
USt. - Id.Nr. DE322717398
Hamburger Sparkasse
IBAN: DE13 2005 0550 1265 2166 79

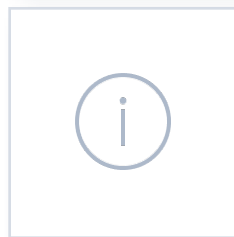
EDIFICIO ATRIUM OERIAS
BÜROGEBÄUDE OEIRAS



INVESTMENT
PROJEKT



FOKUS
PORTUGAL



IMMOBILIEN.
AS-MARITIME
PARTNER FÜR
INSTITUTIONELLE
ANLEGER

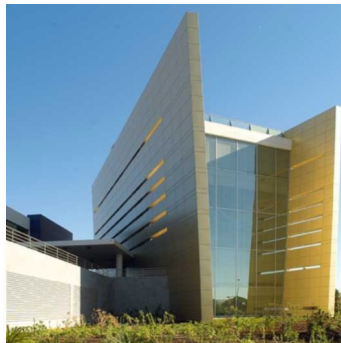
INVESTMENT
PROJEKT

TYP	Bürogebäude
LAGE	Rua Coro de Santo Amaro de Oeiras 4A, Oeiras
GESAMTFLÄCHE	7.951 qm (exkl. Parkfläche)
BÜROFLÄCHEN	4.026 qm
PARKPLÄTZE	150 (3.925 qm)
MIETE	€ 65.000 / Monat
MIETER	Câmara Municipal de Oeiras (Vertrag bis 2018)
PREISVORSTELLUNG	EUR 12,5 Mio. zzgl. Maklerprovision
BRUTTOERTRAG	6,24%

AS MARITIME GMBH ÜBERNIMMT KEINE HAFTUNG
FÜR DIE GEMACHTE ANGABEN.

BÜROGEBÄUDE
OEIRAS,

EDIFICIO ATRIUM OERIAS



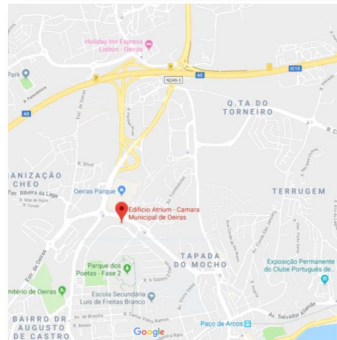
ANSICHTEN



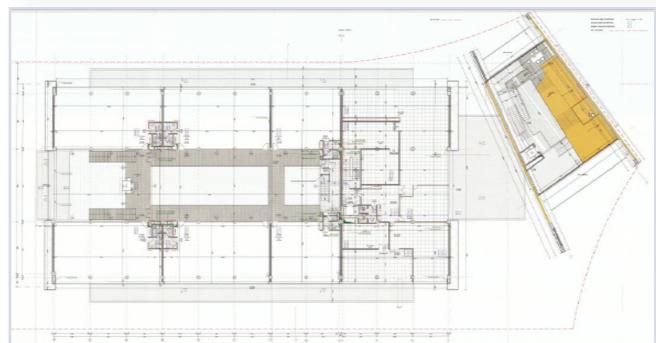
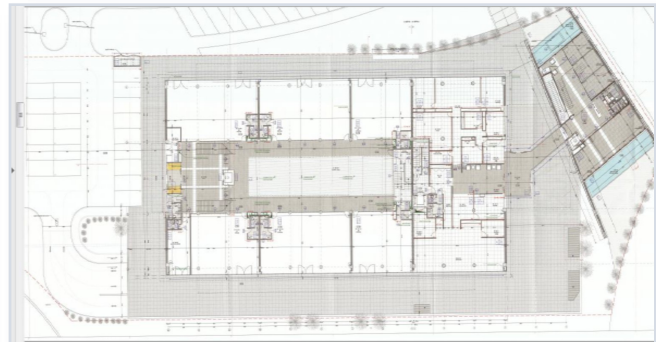
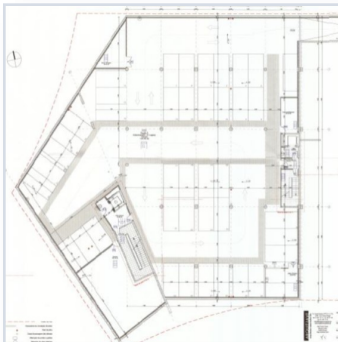
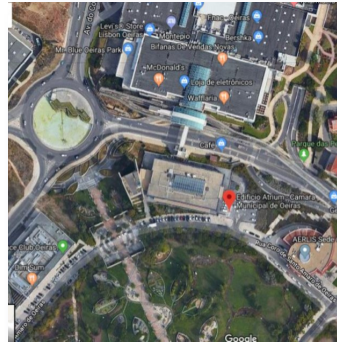


EDIFICIO ATRIUM OERIAS BÜROGEBÄUDE OEIRAS

INVESTMENT
PROJEKT



LAGE



GRUNDRISSE



FOKUS
PORTUGAL

Lissabon verfügt über Universitäten mit internationaler Reputation, insbesondere in den Fachrichtungen Informationstechnologie und Betriebswirtschaft.



Mit der Übernahme des Web-Summit von Dublin hat das Renommee der Stadt einen weiteren Aufschwung genommen: Jährlich zieht dieser Kongress 120.000 Teilnehmer an.



Google und Microsoft haben in Lissabon Kompetenz-center angesiedelt; Deutsche Automobilfirmen bauen zusammen mit örtlichen Universitäten ein Forschungszentrum für autonomes Fahren auf.

LISSABON ERLEBT EINEN ENORMEN WIRTSCHAFTLICHEN AUFSCHWUNG

In der traditionellen Industrie produziert VW in der Fabrik in Palmela die Typen Sharan und T-Roc



Die Entwicklung im IT-Bereich wie auch in der Automobilproduktion zieht Mitarbeiter aus dem Ausland an, was wiederum die Nachfrage nach gemanagten Wohnraum für die internationale Studenten-Klientel und für von ausländischen Unternehmen temporär entsandten Mitarbeitern treibt.





IMMOBILIEN.
AS-MARITIME
PARTNER FÜR
INSTITUTIONELLE
ANLEGER

AS Maritime befasst sich in einem Systemansatz mit der maßgeschneiderten **Entwicklung und Vermittlung von Immobilien für institutionelle Investoren.**



Wie greifen dabei auf unsere Netzwerke von **etablierten Partnern vor Ort** zurück, darunter insbesondere auch Banken mit ihren zur Disposition stehenden Portfolien.



Der **regionale Fokus** liegt derzeit auf Immobilienprojekten in **Portugal** und insbesondere an dem Universitäts- und Produktionsstandort Lissabon. Projekte in **Kroatien** sind in Vorbereitung.



Anders als in Deutschland lassen sich in Portugal auf Grund des dynamischen wirtschaftlichen Umfeldes noch **attraktive Renditen** erzielen.



Die Projekte werden aus Deutschland heraus gesteuert und **mit portugiesischen Partnern** umgesetzt; die Wahrnehmung der Interessen deutscher Investoren wird durch Repräsentanten vor Ort sichergestellt.



LINKS